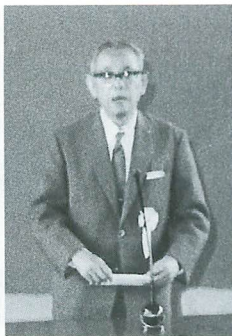


京都市立芸術大学
美術教育研究会50年のあゆみ

2003.6



長崎太郎、初代会長



22大会、近藤悠三会長



19大会、講演上村松篁教授



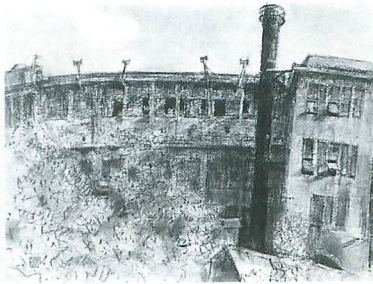
昭和35 富本憲吉会長



双線美術会員バッジ



昭和54、今熊野学舎玄関、井口三夫写



お別れ学舎、鳥頭尾精写



22大会、京都会館



30大会、伝統産業会館



大会受付風景



手織実技講習会、堀川会館



24大会、講演堀内正和教授



22大会、佐和隆研会長



27大会、講演梅原猛会長



昭和50現地研修、吉村邸



39大会現地研修伊勢方面



31大会参会者、学舎お別れ記念



22大会講演、木村重信教授



23大会講演、八木一夫教授



30大会、佐藤雅彦会長



40大会、河野健二会長



24大会裸婦クロッキー



24大会懇親会 堀川会館



28比叡山宿泊大会



30大会懇親会



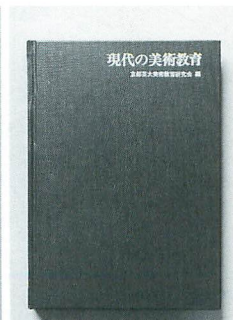
昭和27、会誌「美」創刊号



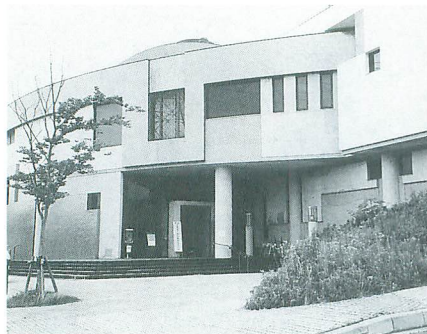
会誌「美」17



教課対策特集「美」



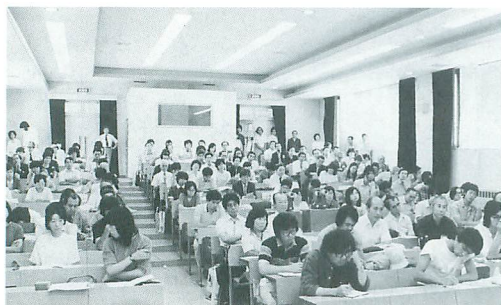
25周年記念刊「現代の美術教育」



芸大大会会館



50大会ワークショップ



34大会新学会



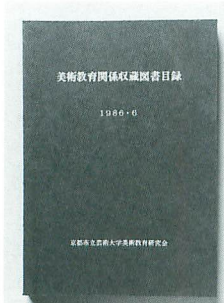
32大会分科会



手織実技講習会



40大会現地研修、清原織物



収蔵図書目録



40周年刊行、美術教材事典



教課対策97「美術」特集



美術鑑賞教本「美術のながれ」